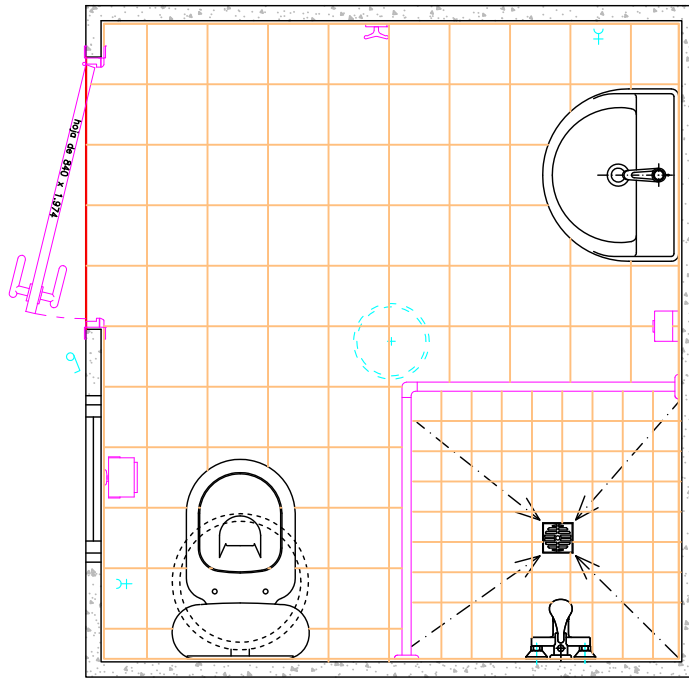
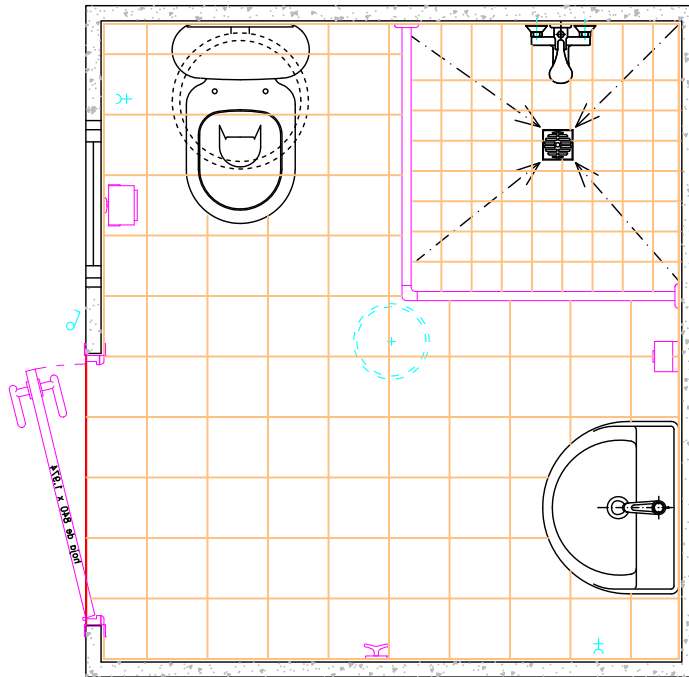


D7/1



ESPACIO TÉCNICO

D7/2



 **hydrodiseño s.l.**

POL. IND. LA CRUZ DE GOÑAR - AUTOVIA DEL MEDITERRANEO SALIDA 559.
04600 HUÉRCAL-OVERA (ALMERIA) TEL. +34950069240/1 FAX +34950069242

PROYECTO	-	ALTURA INTERNA=2,40 m	S.U.= 4,00 m ² ; S.C.= 4,71 m ²
PLANO	PLANTA QUICK D7	ALTURA EXTERNA=2,57 m	PESO= 4.400 kg ±5%
FECHA	08.06.11	E:1/25	ESPESOR DEL PAVIMENTO = 12 ± 0,5 cm
EL PRESENTE PROYECTO ES PROPIEDAD DE HYDRODISEÑO S.L. - TODOS LOS DERECHOS ESTÁN RESERVADOS.			